

A close-up photograph of several interlocking metal gears, likely from a transmission. The image is heavily color-cast with a vibrant red hue. The gears are shown in various stages of focus, with some sharp and others blurred, creating a sense of depth and motion. The lighting highlights the metallic texture and the precision of the gear teeth.

2022

**ATECH**  
TRANSMISSION

# ATECH TRANSMISSION

Atech Transmission levererar **växellådor, svängkranslar, slew drives, kuggkopplingar, domkrafter** och andra komponenter till den svenska industrin. Tack vare lång branschfarenhet och gedigen kunskap kan vi hjälpa våra kunder att optimera sina drivsystem. Vi representerar ledande europeiska tillverkare som är kända för sin höga kvalitet. Eftersom vi levererar direkt från tillverkare till kund kan vi hålla mycket konkurrenskraftiga priser.

Vi hjälper även företag med reovering, förstärkning och ombyggnation av växellådor oavsett tillverkare. Genom samarbete med företag, både på reservdels- och montage-sidan, kan vi snabbt ta fram både standard- och speciallösningar. Atech är ett av få företag som kan utföra uppmätning av växellådor på plats hos kund. Efter uppmätning görs beräkningar och ritningar, för framtagning av reservdelar som vi monterar på plats utan att man behöver skicka iväg lådan. Tack vare ett stort kontaktnät i Europa blir pris-bilden betydligt förmånligare än att reovera hos original-tillverkaren, utan att göra avkall på kvaliteten.



*Totalreovering av Santasalo omrörarväxellåda.*



**Delar till Alla typer av växellådor. Skicka er förfrågan till [info@atechtransmission.se](mailto:info@atechtransmission.se)  
Kumera-Santasalo-Flender-SEW-Hansen-Benzler-Brevini-Bonfiglioli-Rossi m.fl.**



PILKUGG



CYLINDRISKA KUGGHJUL



SNÄCKHJULSATSER



KUGGKOPPLINGAR



KONISKA KUGGHJULSATSER



PINJONGER



KONISKA KUGGHJUL



SNÄCKDREVSATSER

Sedan 10 år tillbaka representerar Atech Transmission den finska växellådstillverkaren Kumera Drives i Sverige. Kumera betraktas som en av de ledande aktörerna i världen inom kraftöverföringssektorn. Genom dem erbjuder vi ett komplett sortiment av kuggväxlar konstruerade för mycket krävande applikationer inom exempelvis pappers- och massatillverkningen, gruvnäringen och energisektorn. Kumera har

egna bolag i Tyskland, Finland, Norge, Österrike och Kina. Inom koncernen finns egna gjuterier samt tillverkning av specialväxlar utifrån kundens behov. Atech tillhandahåller, förutom försäljning av nya växlar, reservdelar och renowringar av hela Kumeras sortiment och vi har full tillgång till Kumeras ritnings- och dokumentationsarkiv.

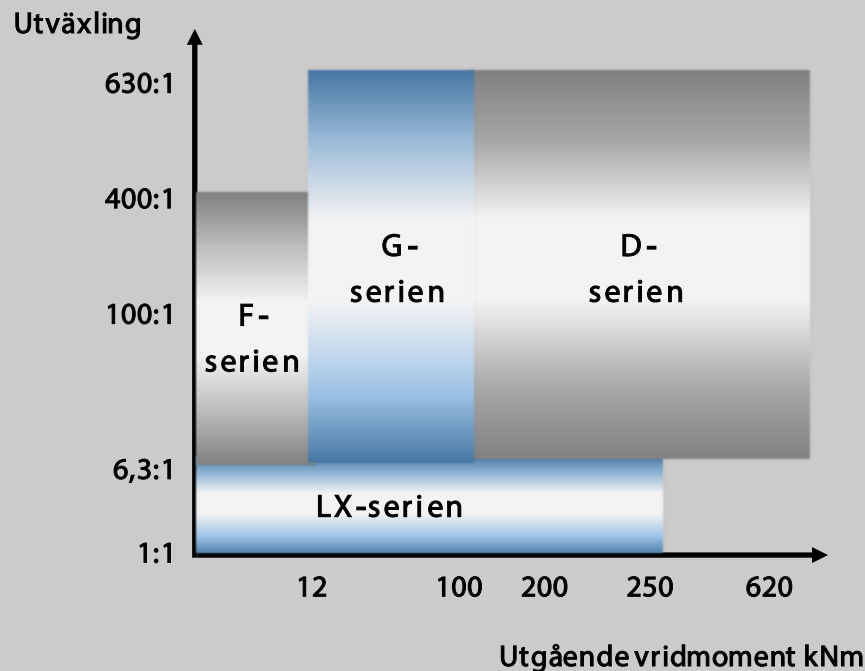


Girth gear driver trumma på SCA

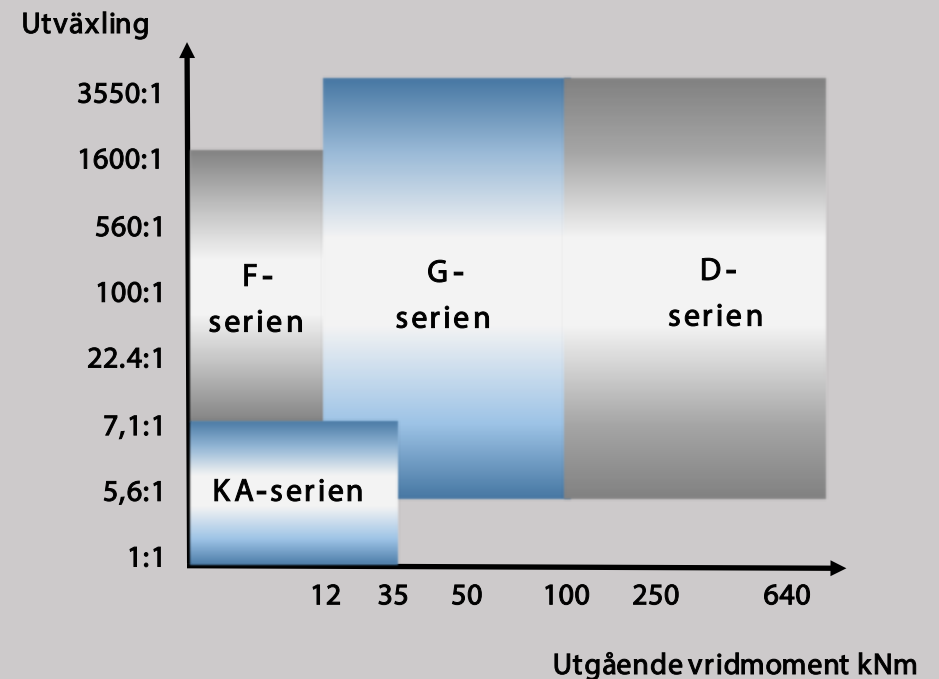
## Översikt av växelstorlekar

*Större storlekar och högre utväxlingar specialtillverkas.*

### Raka kuggväxlar



### Vinkelkuggväxlar



# PRODUKTUTBUD

Vår ordermail: [order@kumera.se](mailto:order@kumera.se)



CYLINDRISKA KUGGVÄXLAR,  
CUMPACT F-SERIEN



CYLINDRISKA KUGGVÄXLAR,  
CUMPACT G-SERIEN



ENSTEGS CYLINDRISKA  
KUGGVÄXLAR,  
KUMERA LX-SERIEN



HEAVY DUTY CYLINDRISKA  
KUGGVÄXLAR,  
CUMERA D-SERIEN



KONISKA KUGGVÄXLAR,  
CUMPACT F-SERIEN



KONISKA KUGGVÄXLAR,  
CUMPACT G-SERIEN



HEAVY DUTY KONISKA  
KUGGVÄXLAR, D-SERIEN



OMRÖRARKUGGVÄXLAR,  
SG-SERIEN



HEAVY DUTY OMRÖRAR-  
KUGGVÄXLAR, E-SERIEN



SNÄCKVÄXLAR,  
COVERA-SERIEN



KOMBINERADE KUGG- OCH  
SNÄCKVÄXLAR, COVERA-SERIEN



DUBBELSNÄCKVÄXLAR,  
COVERA-SERIEN



UPPRULLINGS- OCH  
AVRULLNINGSKUGGVÄXLAR,  
LP-SERIEN



ENSTEGS CYLINDRISKA  
KUGGVÄXLAR,  
CUMERA LH-SERIEN



YANKEECYLINDER-  
KUGGVÄXLAR



SPECIALKUGGVÄXLAR



VINKELKUGGVÄXLAR,  
NORGEAR-SERIEN



DUBBEL FRONT-PTO,  
NORGEAR-SERIEN



INTEGRERADE RULLKUGG-  
VÄXLAR, TP-SERIEN



PLANETVÄXLAR,  
P-SERIEN

# SERVICE VÄXELLÅDOR

Oavsett växellådsfabrikat har Atech Transmission lång erfarenhet inom renovering av industriväxlar. Ofta blir vi tillfrågade när traditionella serviceföretag kör fast eller behöver gå längre än att byta olja, tätningar och drevsatser. Vår långa erfarenhet gör att vi är ett av få företag som kan göra uppmätningar av växellådor på plats, för att sedan tillverka reservdelar och slutföra renoveringen på plats hos kund. Vi beräknar, konstruerar och tillverkar kundanpassade växlar till förmånligare priser än genom att gå via originaltillverkaren.

För den som önskar byta ut standardväxellådor har vi tillgång till dels Kumeras sortiment, samt till Flenders kompletta sortiment direkt ifrån Tyskland.

Som representant för Kumera Drives, under de senaste 10 åren, erbjuder vi hela Kumeras sortiment för utbyte av växellådor. Vi kan även ombesörja renovering av Kumera-lådor hos fabriken i Finland eller hos någon annan av Kumeras fabriker.

Flender är världens största tillverkare av industriella, mekaniska transmissioner. Produktionen omfattar alla typer och storlekar av både växlar och kopplingar. Vi har direktkontakt med fabrikena i Tyskland och tar snabbt fram pris och leveranstid på växlar, kopplingar och reservdelar.

Sedan 15 år har vi en tillverknings- och reparationsverkstad i Tyskland, Getriebebau Nossen GmbH, som reparerar alla typer av växlar och även nyttillverkar växlar upp till ca 20 ton.

Vi har där reparerat och nyttillverkat 100-tals växlar till pappersbruk, valsverk m fl.





# KUNDCASE



Omlindning av stator och rotor samt ny magnetplåt för släpningad motor 500 kW, LKAB.



Komplett omlindning av DC-generatorer 1,5 MW till valsverk, Uddeholm.



Renovering av kuggväxel till gummikalander, Trelleborgs Industri.



Omlindning av 1 MW DC-motor, Stora Enso.



Eftertillverkning av Valmet-växlar till pappersmaskindriften, SCA.



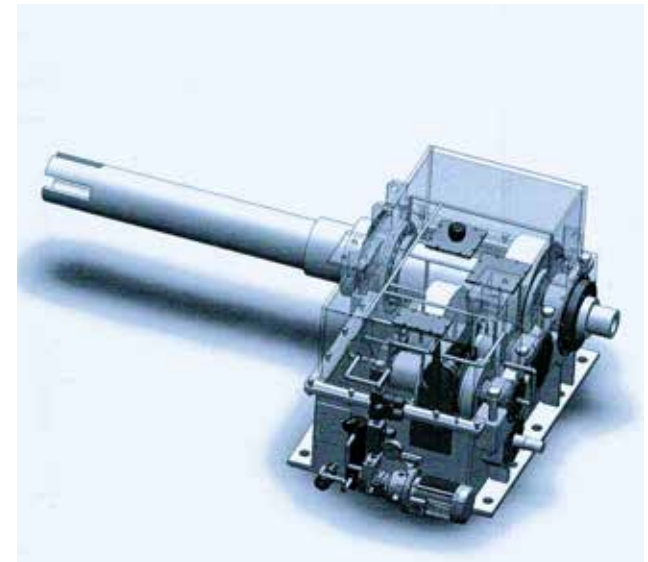
Uppmätning av växellåda för utbyte. Nordkalk.



Omlindning av vattenkraftgenerator.



Renovering av turboväxellåda till Vattenfall.



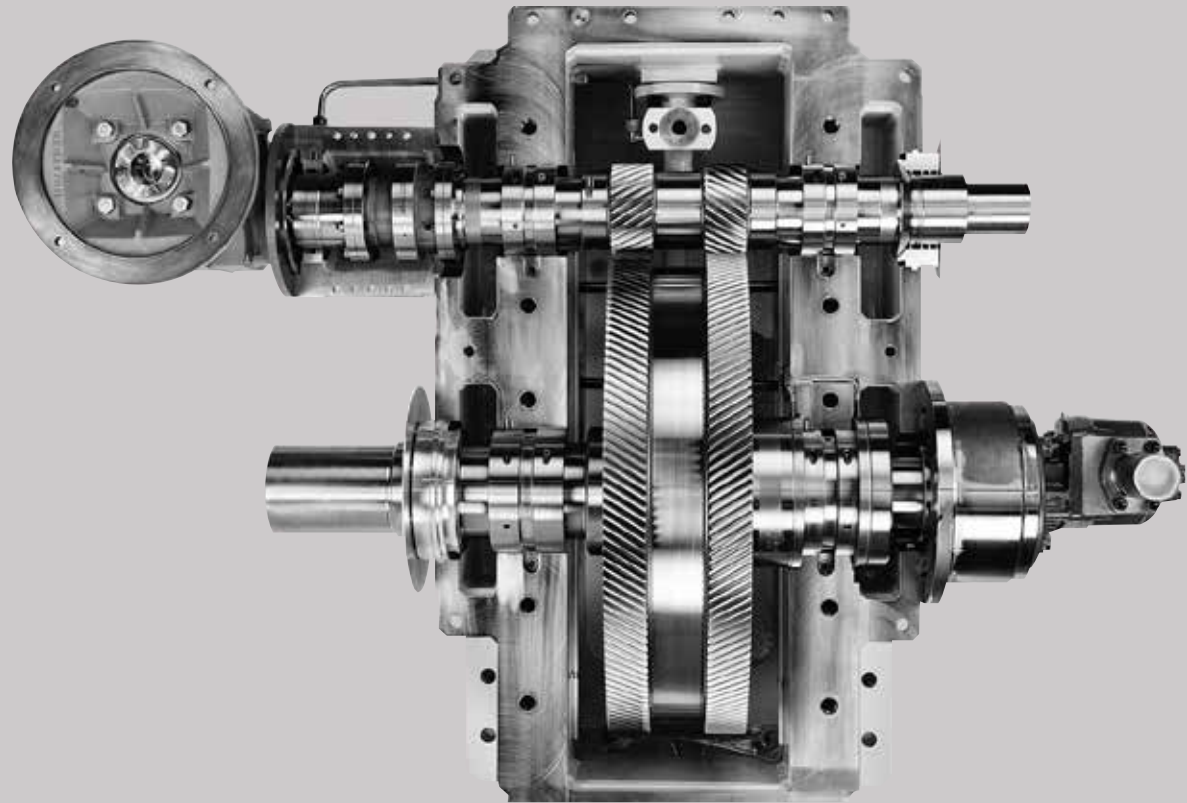
Eftertillverkning av upprullningsväxel för coils, Outokumpu.

# TURBOVÄXLAR

Kraven på en turboväxel är extrema eftersom de kombinerar höga prestanda med mycket låg förlust. De drivs av el- eller förbränningsmotorer eller gas-, ång- eller vattenturbiner och driver maskiner som generatorer, kompressorer, pumpar eller fläktar. Turbioväxlar finns i många olika branscher men används främst inom energi-, papper-, massa- och kemisk industri. Atech Transmission arbetar både med nyförsäljning och reovering av turbioväxlar.

Våra leverantörer tillverkar turbioväxellådor för ett effekter upp till 30 MW, hastigheter upp till 45 000 rpm och periferihastigheter på upp till 150 m/s.

Atech Transmission arbetar t ex med kontroll av kugghjul, växelhus, lager och lagerinställningar, värmeutveckling, täthet, tecken på slitage, defekter etc. Vi utför även vibrationsmätning och ljudnivåmätning, oljeanalyser, samt inspektion och underhåll även på tredjepartsprodukter.





# SERVICE, ELMOTORER OCH GENERATORER

För roterande elmaskiner kan vi hjälpa till med revisioner, omlindningar, service och reparationer. Vi arbetar med maskiner upp till 120 ton och erbjuder balansering på maskiner på mellan 10 kg till 32 ton. Vi har stor kompetens inom reparationer på samtliga typer av elmaskiner, t ex AC, DC, vind- och vattenkraftgeneratorer. Många upplever stora utmaningar med att säkerställa driften av maskinparken, i synnerhet när det gäller äldre utrustning. Det kan t ex vara svårt att veta var man hittar reservdelar, många aktörer som genom åren har varit inblandade samtidigt som det är komplexa system där det kan vara svårt att hitta kompetens avseende äldre system. Vår elmotorservice är lösningen på problemen eftersom vi har lång erfarenhet av att reparera, renovera och testköra olika elmotorer samtidigt som vi tillhandahåller reservdelar till mycket konkurrenskraftiga priser.



**Vi erbjuder svängkranslager av hög kvalitet, tillverkade i Italien.** För att säkerställa denna kvalitet slipas och induktionshärddas lagerbanan. De ringar som används är valsade i eget ringvalsverk.

Det finns flera olika varianter av svängkranslager beroende på vilken applikation de ska sitta i. Det största lager vi kan leverera är 6,5 meter i diameter. I övrigt kan man välja mellan att ha lager med ytterkugg, innerkugg eller utan kugg; om man vill ha med en kulbana, två kulbanor, eller rullagerbana. Det finns även möjlighet att få ett svängkranslager med både kulor och rullar i samma lager för att det ska kunna klara riktigt stora axialkrafter och tiltmoment.





*Ringarna valsas*



*Nyvalsade ringar*



*Lagerbanan slipas*



*Härdning av kul- & rullagerbana*



# WORM DRIVE / SLEW DRIVE

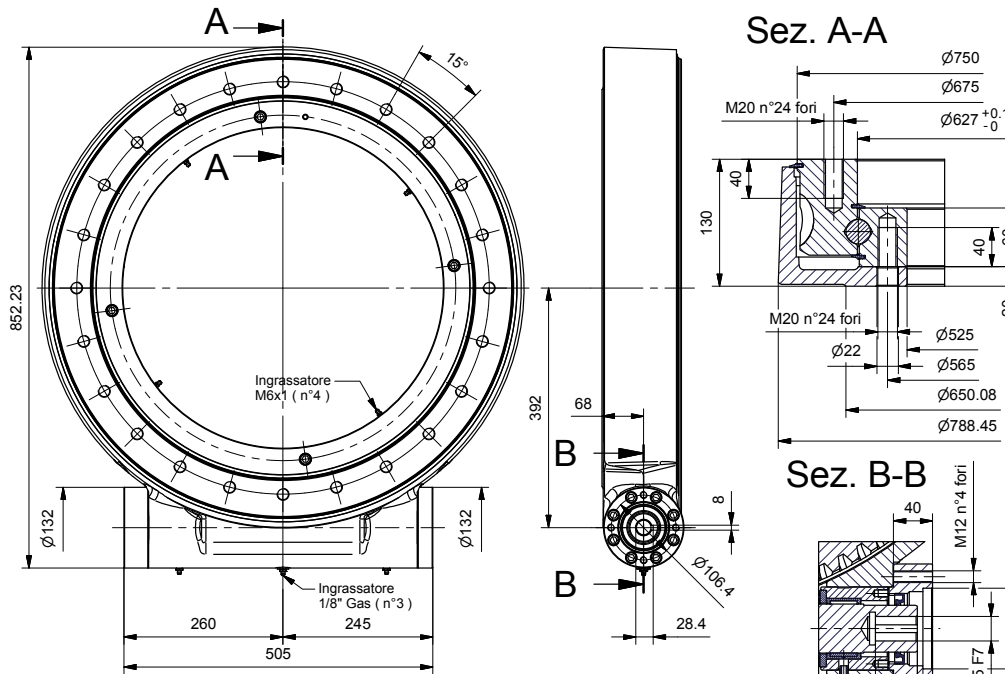
metahydraulic.com

**En Worm drive är både lager och drivning i en enda enhet.** I standardutförande består den av svängkranslager och snäckväxel samt en hydraulmotor men den går även att utrusta med elmotor och förstegsväxel. Denna produkt kallas också slew drive.

En worm drive tar upp mycket stora axialkrafter och klarar stora vrid- och tiltmoment. Den finns både med aluminiumhus och stålhus och i 20-tal storlekar och modeller. Produkten kan utrustas med en slirbroms som monteras mellan hydraulmotor och worm drive, vilket ger 100% självhämning. Vanliga applikationer är roterbara solfångare, kranar, lyfttruckar, tunga hjulregleringar, borrhjull m.m. Den går med fördel att använda till all mobil utrustning.



## DIMENSIONI D'INGOMBRO - OVERALL DIMENSIONS



## DATI TECNICI - TECHNICAL DATA

Rapporto di riduzione  
Gear ratio  $r = 1 : 104$

Giri max. ingresso  
Max. input rpm  $n = 150$  rpm

Coppia max. uscita  
Max. output torque  $\left\{ \begin{array}{l} \text{serv. continuo} \\ \text{continuous} \\ \text{di picco} \\ \text{peak} \end{array} \right.$

$M_u = 42830$  Nm

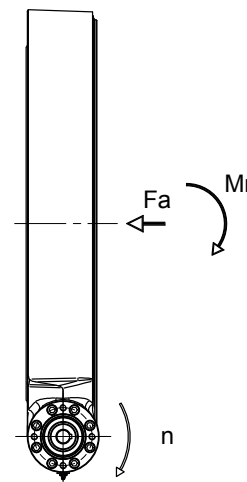
$M_p = 42830$  Nm

Coppia max. uscita in stallo (C.frenante)  
Max stall output torque (Braking torque)

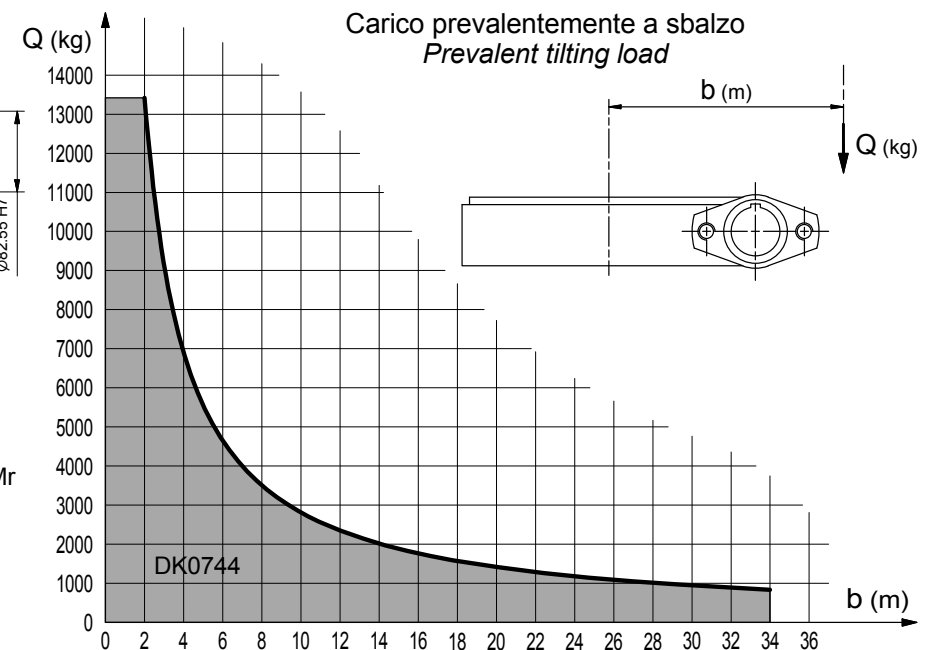
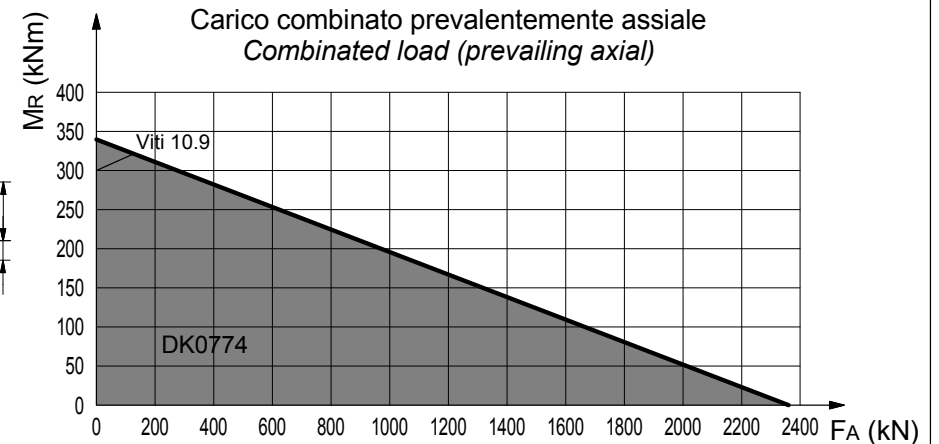
$M_f = 42830$  Nm

Non è garantita la irreversibilità del moto  
Total nonreversing is not guaranteed

Peso  
Weight  $kg\ 214$



## DIAGRAMMI DEI CARICHI - LOADS DIAGRAMS



**Meta**  
HYDRAULIC

42048 RUBIERA (RE) ITALY

SCHEDA TECNICA - TECHNICAL SHEET  
GRUPPO RALLA DI ROTAZIONE - SLEWING RING  
DK744

COD. GRXDK07440 REV. 00

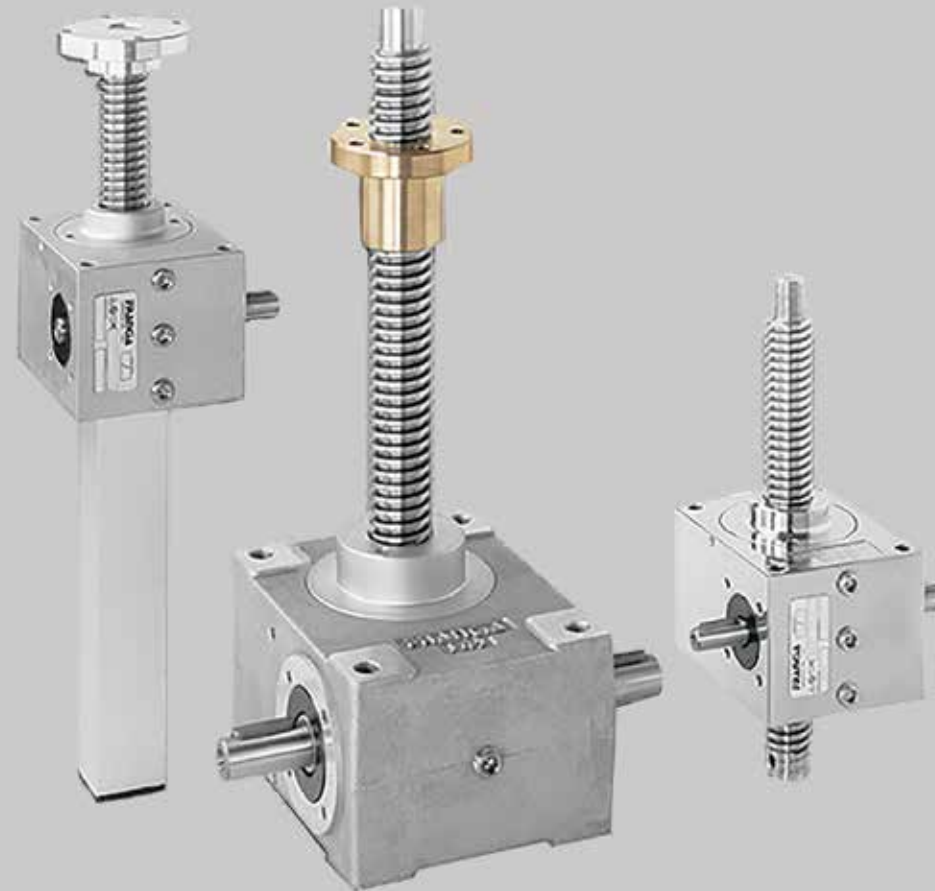
Exempel på ritning med teknisk information om den största worm drive vi levererar.

De domkrafter vi tillhandahåller tillverkas i Italien och finns i många varianter och utföranden. De används vid linjära rörelser för att lyfta, dra, positionera och balansera.


Domkrafterna finns både med trapetsskruv och kulskruv. Det går att få dem i rostfritt, syrafast utförande. Den största domkraft vi erbjuder kan lyfta upp till 100 ton.

I sortimentet finns också linjära ställdon.

Vi erbjuder även vinkelväxlar i olika storlekar och utföranden. De används i första hand för att binda samman domkrafter i ett arrangemang, men kan också användas i andra applikationer.







SITI Riduttori tillverkar snäck-, kugg- och planetväxlar av hög kvalitet sedan 1967, då företaget startades. För mer information: [sitiriduttori.it](http://sitiriduttori.it)

# **ATECH**

---

## **TRANSMISSION**

---

### **Atech Transmission AB**

Storgatan 17  
352 30 Växjö  
+46 10 212 37 00  
info@atechtransmission.se  
www.atechtransmission.se

### **VD / Försäljning**

Hans Trollius  
ht@atechtransmission.se  
+46 705 48 66 80

### **Marknad / Försäljning**

Nils-Gunnar Hagmer  
ngh@atechtransmission.se  
+46 737 01 08 00

### **Teknik / Försäljning**

Jan Thell  
jt@atechtransmission.se  
+46 705 50 05 75  
Viktoriagatan 1  
561 31 Huskvarna